



Gewone Algemene Vergadering

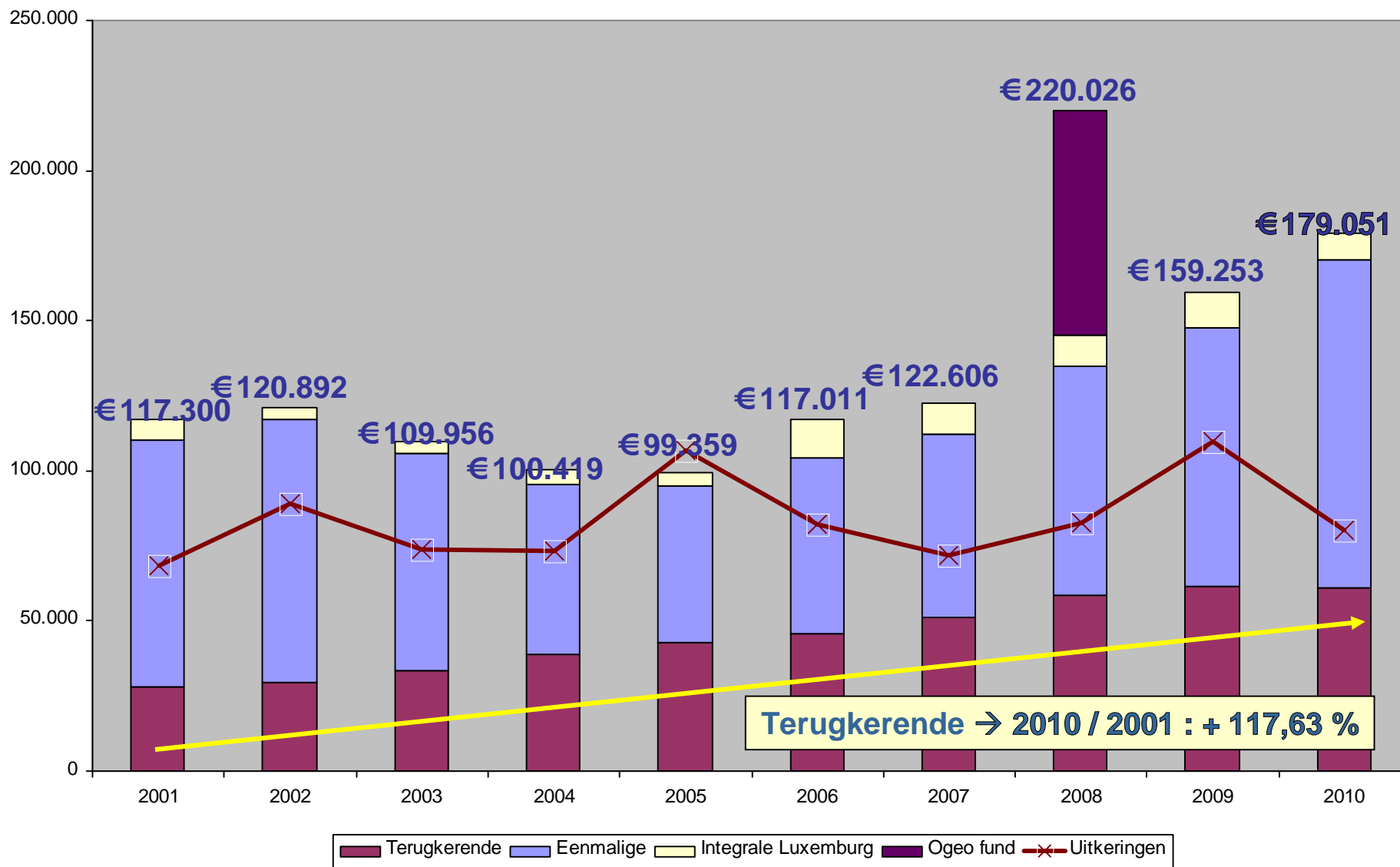
Luxemburg - 17 juni 2011



Evolutie van de geconsolideerde cijfers België - Luxemburg



In 000 €



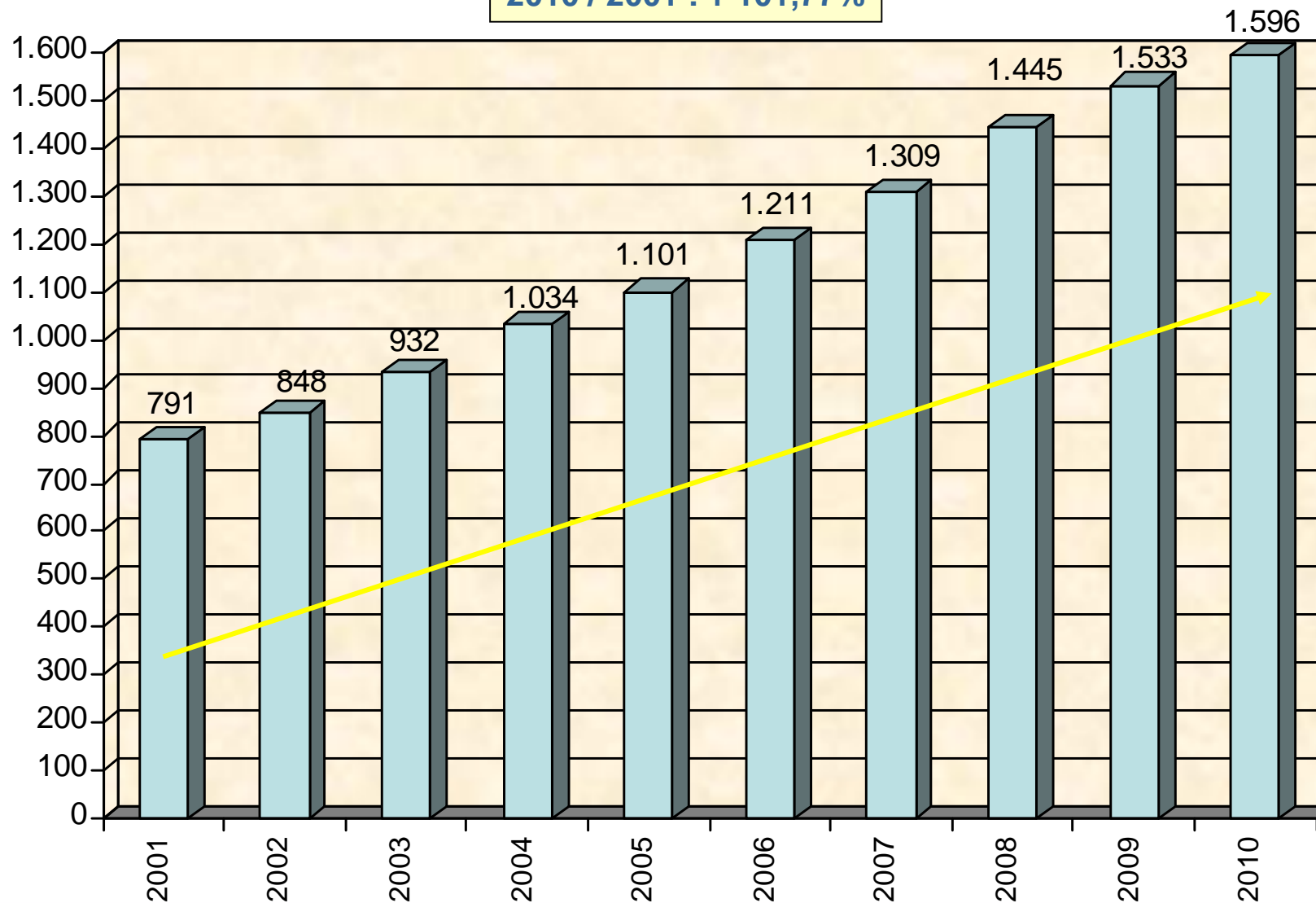
Evolutie van de geconsolideerde technische voorzieningen

(Wiskundige voorzieningen, Fonds van wettelijke reserves, Andere provisies)

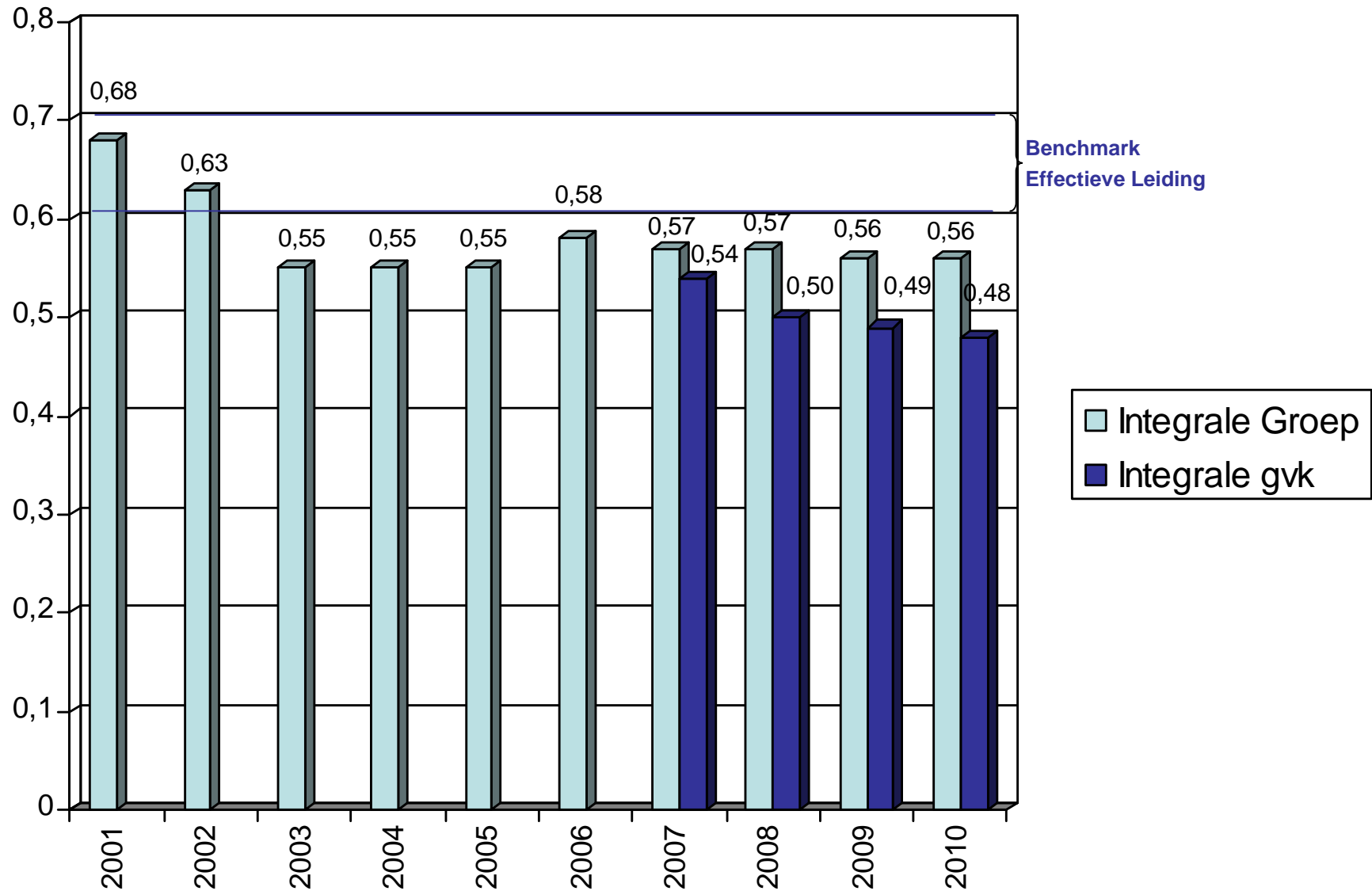


In 000.000 €

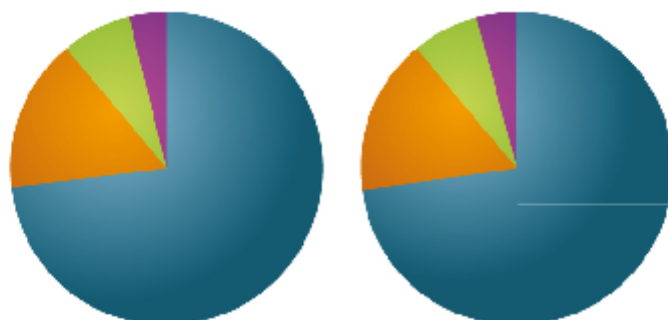
2010 / 2009 : + 4,08%
2010 / 2001 : + 101,77%



Ratio « globale beheerskosten / beheerde activa »



Netto dekkingswaarden in marktwaarde



2009

2010

€1,510

€1,637

2009	2010	
73,23 %	73,04 %	Vastrentende beleggingen
15,73 %	16,04 %	Onroerende goederen en oeververwanten
7,4 %	6,94 %	Beleggingsool en aandelen
3,63 %	3,98 %	Overige beleggingen

per 31-12-2009

<u>Aandelen (Sicav)</u>	7,40 %
<u>Verhuurde gebouwen</u>	1,80 %
<u>Vastrentende beleggingen 87,17 %</u>	
Staatsobligaties	: 24,26 %
Corporate Obligaties	: 48,97 %
Leasing-financiering (netto)	: 5,88 %
GewaARBorgde leningen	: 5,77 %
Termijndeposito	: 1,67 %
Andere vastrentende beleggingen	: 0,62 %
<u>Andere beleggingen</u>	3,63 %

per 31-12-2010

<u>Aandelen (Sicav)</u>	6,94 %
<u>Verhuurde gebouwen</u>	1,64 %
<u>Vastrentende beleggingen 87,44 %</u>	
Staatsobligaties	: 27,52 %
Corporate Obligaties	: 45,52 %
Leasing-financiering (netto)	: 4,96 %
GewaARBorgde leningen	: 5,23 %
Termijndeposito	: 1,69 %
Andere vastrentende beleggingen	: 2,52 %
<u>Andere beleggingen</u>	3,98 %

Evolutie van de geldstromen



IN

Incasso

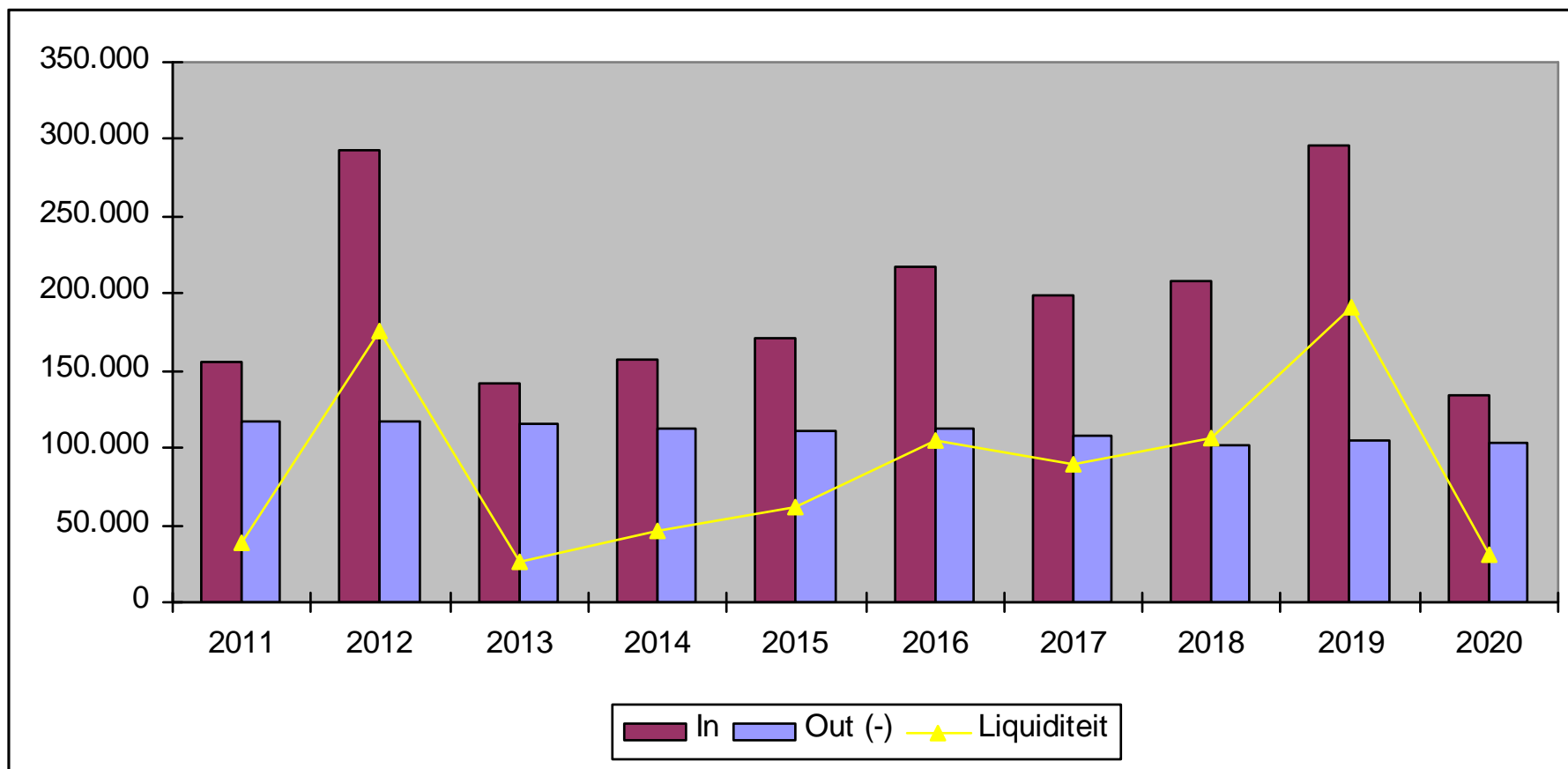
Coupons + rendement op kapitaal

OUT

Kapitalen/Renten

Algemene kosten

Integrale blijft netto verzekeraar



Solvabiliteitsmarge

Takken 21 & 23 – Laatste vijf jaren



In 000 €

Maatschappelijke rekening Integrale	2010	2009	2008	2007	2006
Te vormen marge	57.007	54.078	50.933	44.433	41.105
Bestanddelen eerste totaal – Reserves	103.005	108.729	108.711	132.201	123.316
Bestanddelen eerste totaal – Achtergestelde leningen	14.251	13.519	12.733		
Bestanddelen eerste totaal – Anderen	-21	-34	-10		
Bestanddelen eerste totaal – Totaal	117.235	122.214	121.434	132.201	123.316
In % van de te vormen marge	206	226	238	298	300
Globale markt « Leven » (in %) (opgebouwde) (bron Assuralia)	?	208	195	185	227

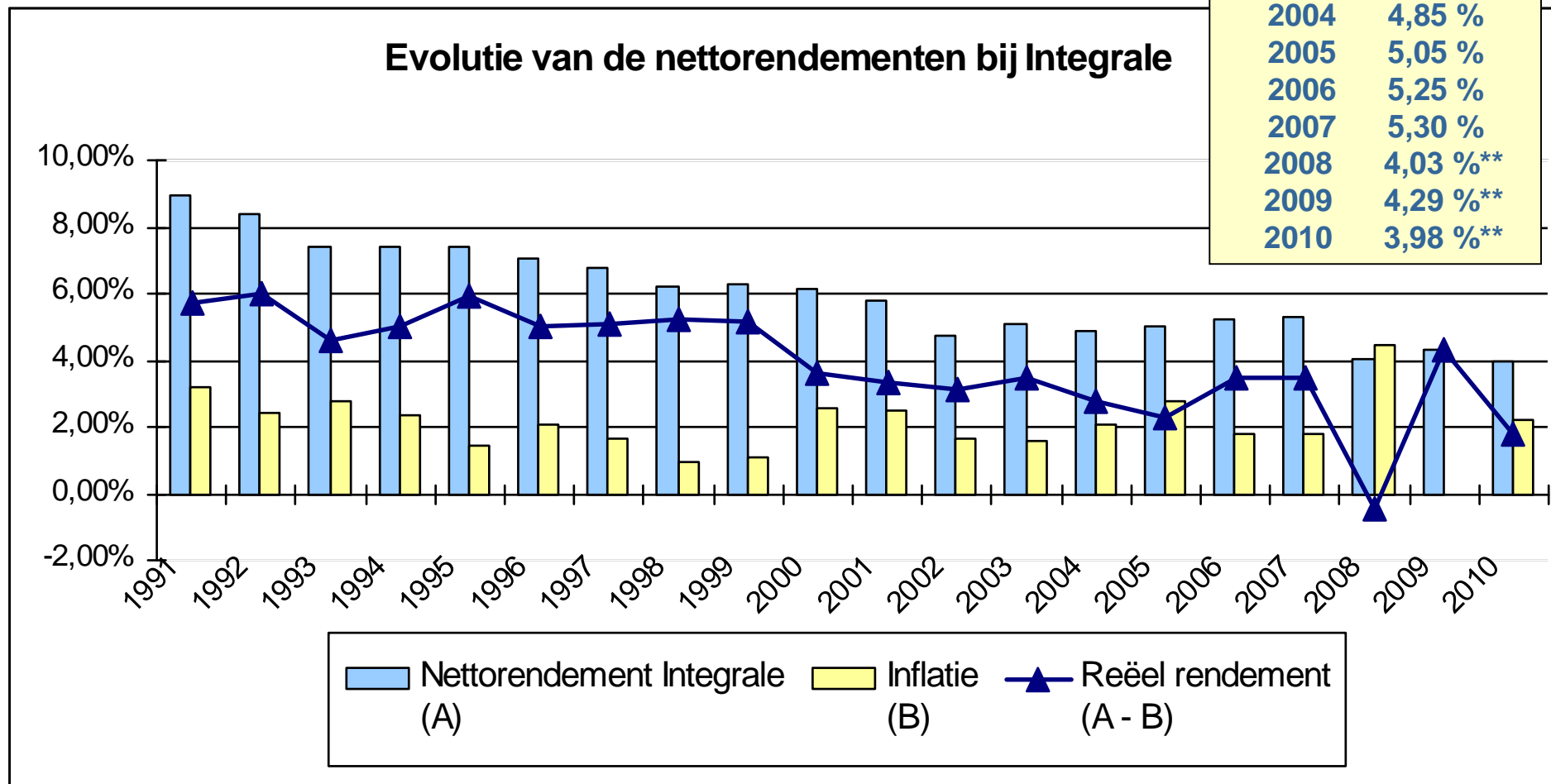
Evolutie netto rendement Integrale / Inflatie



Nettorendement

2001	5,82 %
2002	4,75 %
2003	5,07 %
2004	4,85 %
2005	5,05 %
2006	5,25 %
2007	5,30 %
2008	4,03 %**
2009	4,29 %**
2010	3,98 %**

Evolutie van de nettorendementen bij Integrale

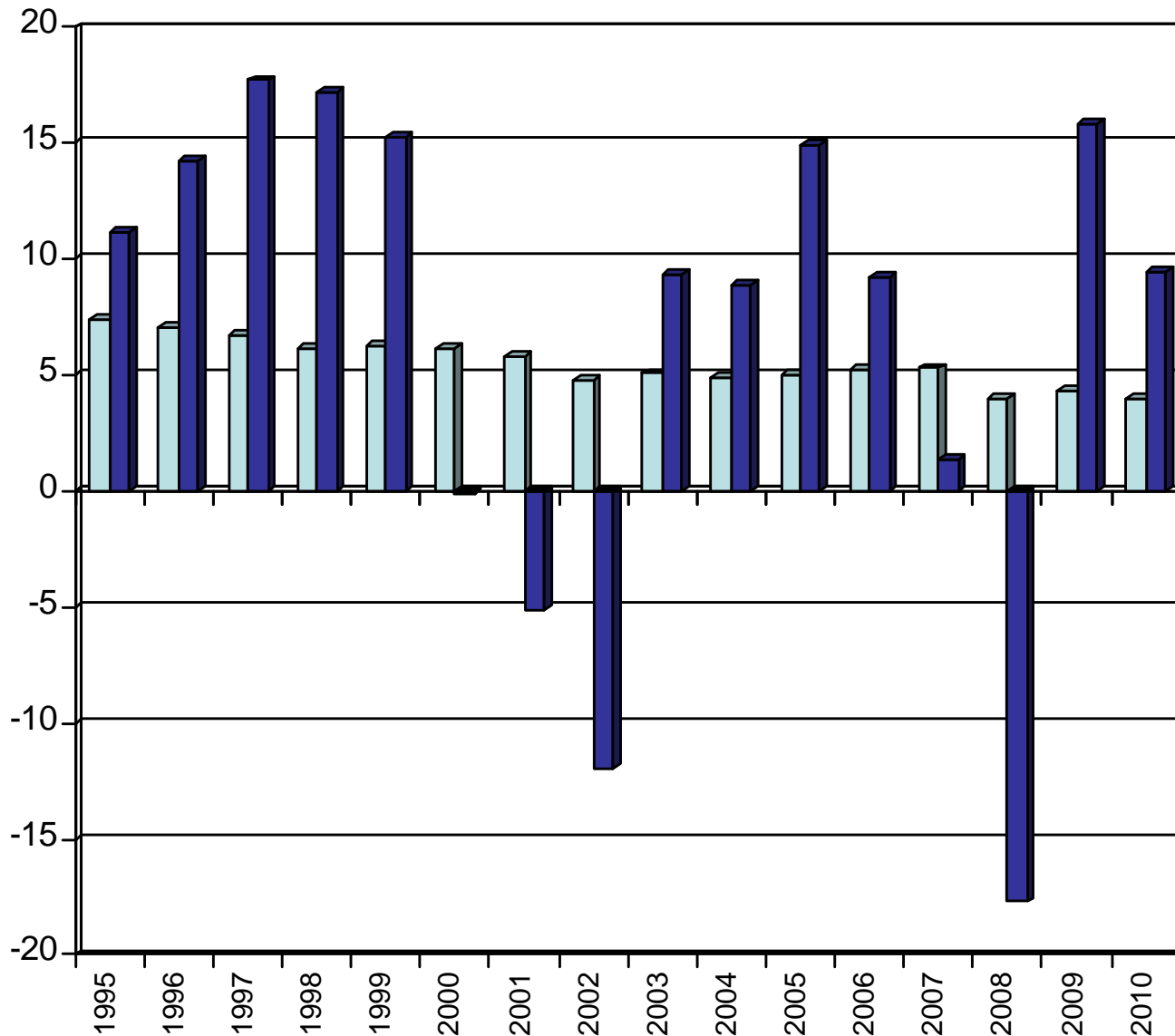


** gemiddeld gewogen rendement

Evolutie Integrale * Pensioenfondsen (bruto rendement)

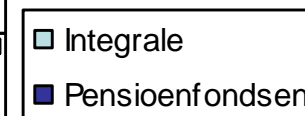


* (Uitgekeerd nettorendement (technische rentevoet + winstverdeling))



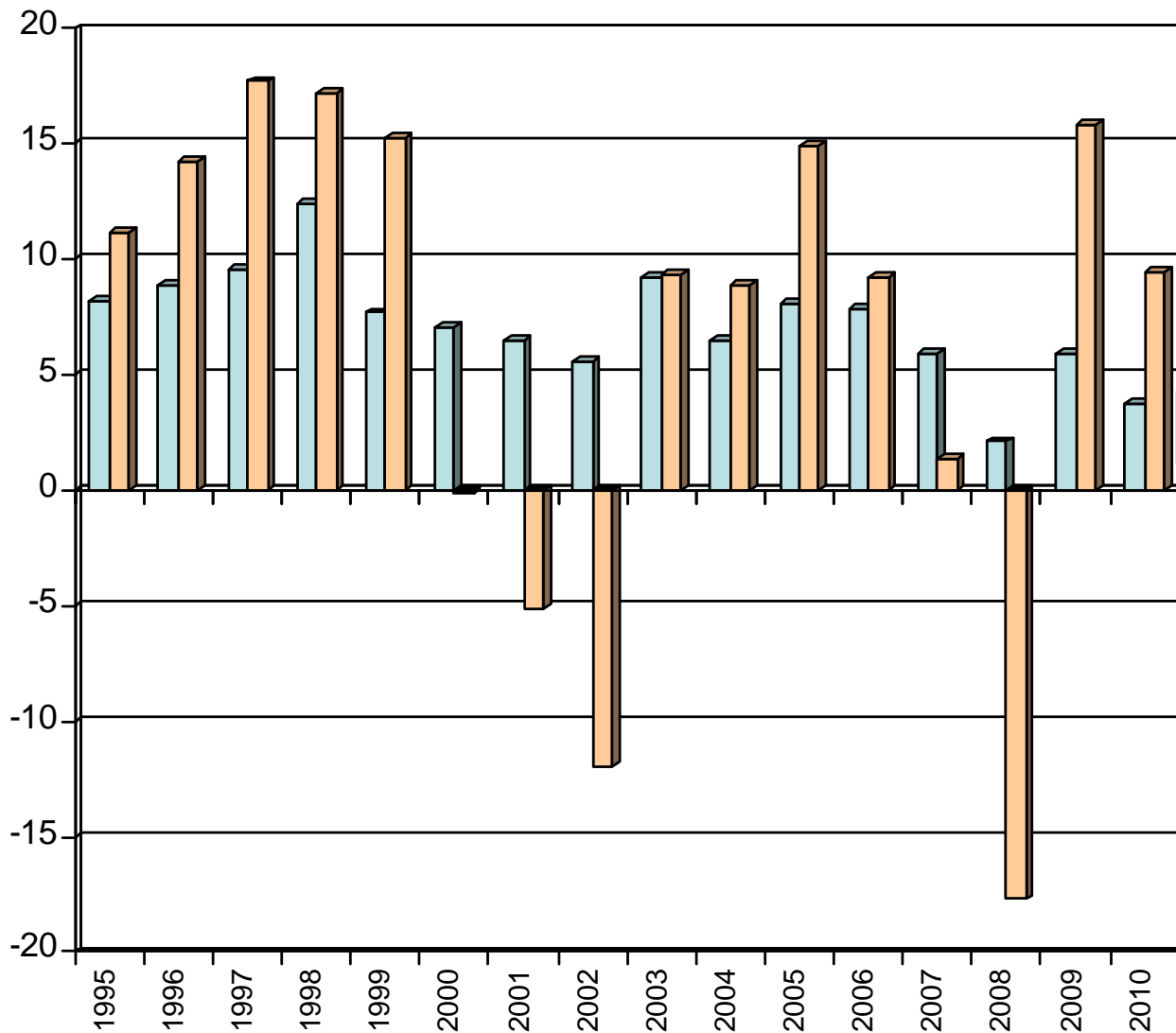
	Gemiddeld	Vershil
Integrale	5,51 %	1,05 %
Pensioenfondsen	6,87 %	10,69 %

Nettorendement na
afhouding van alle
beheerskosten en belastingen



Gerealiseerd rendement
op de aandelefondsen

Evolutie Integrale (bruto rendement) Pensioenfondsen (bruto rendement)



	Gemiddeld	Vershil
Financieel brutorendement Integrale	7,21 %	2,41 %
Pensioenfondsen	6,87 %	10,69 %

■ Financieel brutorendement Integrale
■ Pensioenfondsen



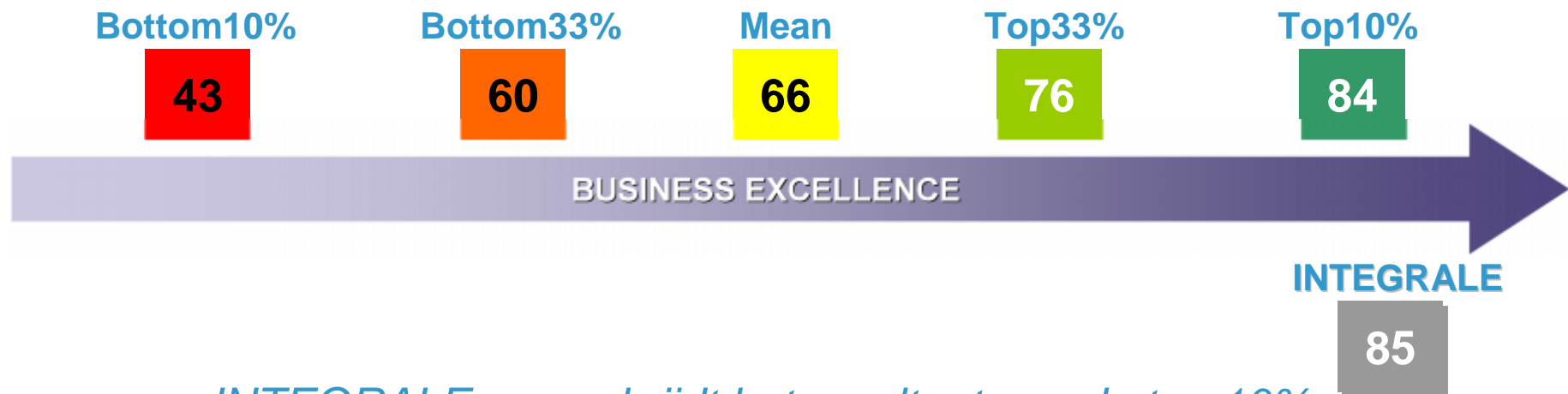
Tevredenheidsonderzoek 2011 – Leden ondernemingen

Integrale



Index TRI*M – Europese Benchmark

TRI*M Index Benchmarks - Europa
Finance B to B – Verzekeringsmaatschappijen
(berekend vanaf 10.000 TRI*M interviews)



INTEGRALE overschrijdt het resultaat van de top 10% van de Europese verzekeringsmaatschappijen en bevindt zich ver boven het gemiddelde !

